

Remise du Prix Régional Groupe Lelièvre - Vieilles Maisons Françaises (VMF) Château de Vaux – Miré (49) Mardi 18 Décembre 2007

Extrait du site internet : <http://chateaudevau-anjou.com>

Pour saluer le remarquable travail de restauration accompli pour sauver le Château de Vaux, le Prix régional de Sauvegarde 2007 "Vieilles Maisons Françaises - Groupe Lelièvre" a été remis le 18 décembre à Jean et Christiane NITZEL par :

- Mr et Mme Michel LELIEVRE, pour le Groupe Lelièvre
 - Mme Lilibeth DEWAVRIN, secrétaire générale VMF
- Mr Pierre de MASCUREAU, délégué régional VMF des Pays de la Loire
 - Mr Hervé du PONTAVICE, délégué VMF du Maine-et-Loire



De gauche à droite, Christiane Nitzel, Hervé du Pontavice, Lilibeth Dewavrin, Michel Lelièvre, Jean Nitzel, Dominique Lelièvre et Pierre de Mascureau

COMMUNIQUE DE PRESSE



La passion des vieilles pierres a amené Michel LELIEVRE (PDG du GROUPE LELIEVRE) et son épouse Dominique, à aider des particuliers engagés dans la restauration de demeures historiques.

Cette année le prix régional GROUPE LELIEVRE – VMF a été attribué à Monsieur et Madame Jean NITZEL pour les travaux qu'ils ont réalisés sur le Château de Vaux à Miré (49).

Le Château de Vaux est un édifice du XV^{ème} siècle, bâti par le ministre de Louis XI, Jean Bourré.

Il était inhabité depuis au moins 1914.

Il est inscrit à l'inventaire supplémentaire des Monuments Historiques le 3 septembre 1934. Sa restauration a débutée en 1970 par le propriétaire de l'époque.

Il est classé aux Monuments Historiques le 06 juin 1977.

Monsieur et Madame NITZEL ont racheté le château en 1986 et ont repris les travaux sous la direction des architectes en chef des Monuments Historiques : Monsieur Pierre Prunet puis Monsieur Gabor Mester de Paradj.

Le château était alors à l'état de ruine.



Travaux réalisés :

Assèchement des douves pour réfection

Restauration de la tour escalier

Reprise des tours sud et ouest

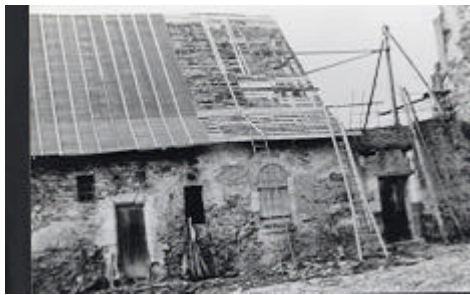
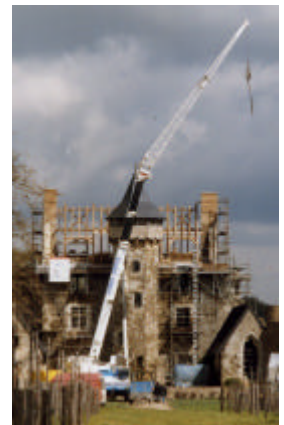
Restauration du gros œuvre des communs

Restauration des charpentes, couvertures et toitures,

Restauration des planchers, des cheminées et carrelages,

Restauration des menuiseries, des réseaux (edf, eau, chauffage...)

Aménagement et restauration des extérieurs (éclairages, allées...)



Travaux à réaliser :

Restauration des combles,

Restauration du 2ème étage,

Restauration complète de la Chapelle



